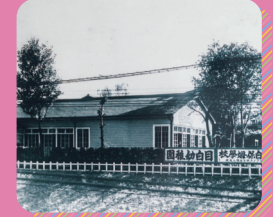


# 東京教育専門学校の魅力

## 01 歴史と伝統に裏打ちされた保育教育

本校の設立は1930年（昭和5年）。以来、95年以上に渡り、数多くの保育者を輩出してきた伝統校です。また本校創設者・和田實は、日本で初めて「幼児教育」という言葉を使い、教育学の体系に位置づけて、科学的な視点から幼児教育に取り組み、日本の幼児教育の礎を築いた先駆者です。「知性と愛の自由」の精神に満ちた善良な市民としての人間性の基礎を培う幼児教育を建学の精神とし、幼児教育の原点として脈々と受け継がれ、本校の教育内容にも反映されています。



## 02 卒業と同時に免許・資格取得

文部科学大臣・厚生労働大臣指定校である本校は、国家資格である「幼稚園教諭2種免許」「保育士資格」の取得はもちろんのこと、資格取得に必要な選択科目を履修することにより、「救急・蘇生法（日本医学協会）」「レクリエーション・インストラクター（日本レクリエーション協会）」「乳幼児健康体育指導士（日本幼児健康体育協会）」「児童厚生二級指導員（児童健全育成推進財団）」などの資格の取得が可能です。卒業後の活躍の場が広がります。



## 03 学生に寄り添った支援体制

「夢をかなえるために勉強したい!」という気持ちに応えるため、学生に寄り添ったさまざまな支援体制を整えています。学費は全国の保育系専門学校の中でも負担を抑えた設定となっている他、各種奨学金や表彰制度の導入や、授業アンケートの実施など、入学後一人ひとりが安心して勉強できるように、学生生活を2年間に渡ってサポートします。



## 04 充実したキャリア支援（進路支援）

学生の様々な進路に対応した支援プログラムを実施。希望別に支援コースを設定しています。また、本校のキャリア支援プログラムでは、進路への対策スキルを特定の時間に指導するのみではなく、学生にとって一番身近な存在のクラス担任による支援や、1年次後期からの希望別プログラムなど、2年間の学生生活を通じていつでも、どこでもキャリア支援が受けられる体制を整えています。



# 最良の教育環境が 素敵な保育者を育む

卒業後の現場で役立つ資格取得制度や、  
心置きなく勉強に打ち込むことのできるさまざまな支援体制・設備、  
あなたの「保育者になりたい」という想いをサポートする  
最高の学習環境を整えています。  
そして、保育者として真の学びのスタートラインに立つために必要な教育環境。  
その最も核にあるものは、  
「あなたはあなたでいい」「あなたのいま・個々と向き合う・受け入れる」という想いです。  
感謝・尊敬・寛容の精神こそが学びに向かう力を育むと  
私たちは考えています。  
95年以上にわたり幼児教育・保育者を養成してきた東京教育専門学校で、  
夢の実現に向けた第一歩を踏み出してみませんか？

### CONTENT

1. カリキュラム
2. 免許・資格・実習
3. 在校生からのメッセージ
4. 卒業生からのメッセージ
5. キャリア支援（進路支援）
6. 支援体制
7. 施設・設備
8. 年間行事・沿革